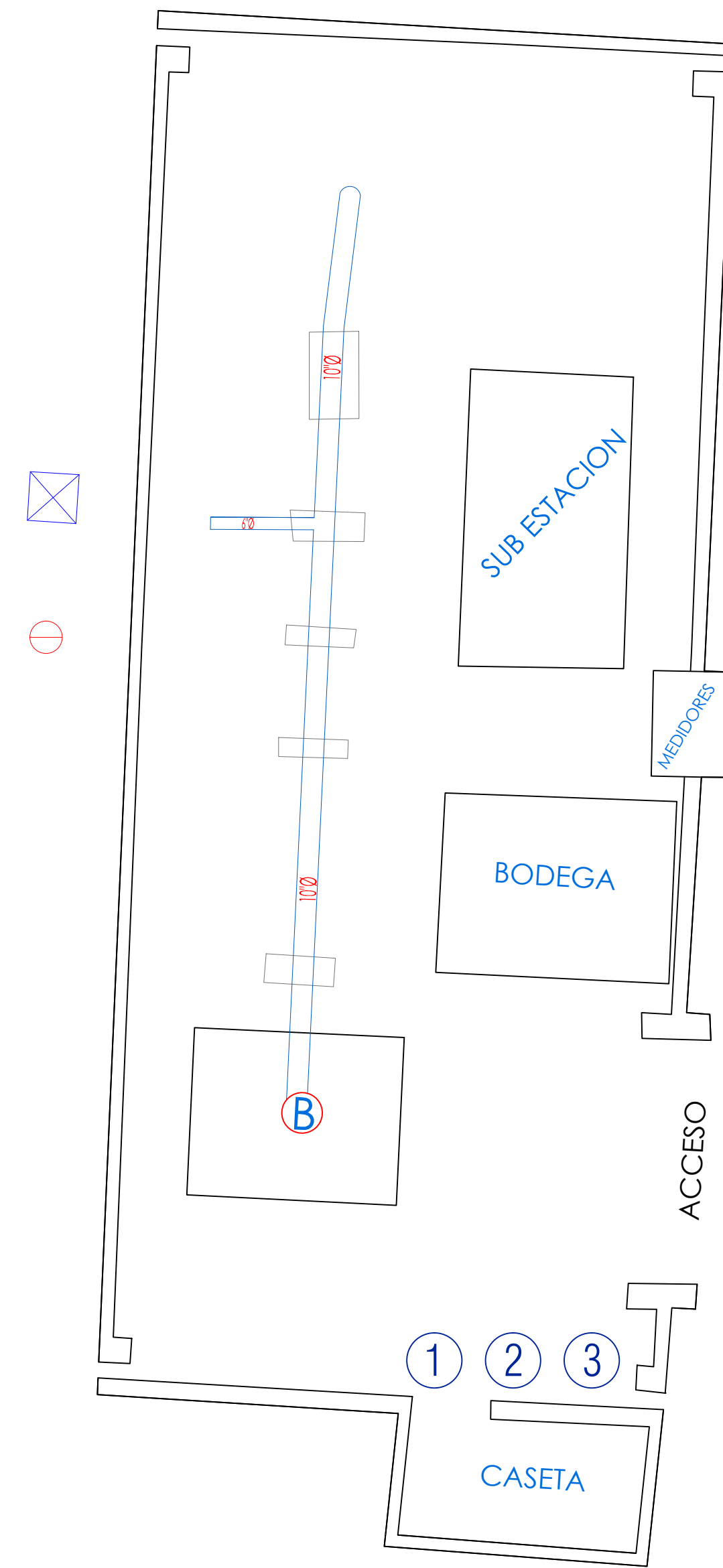
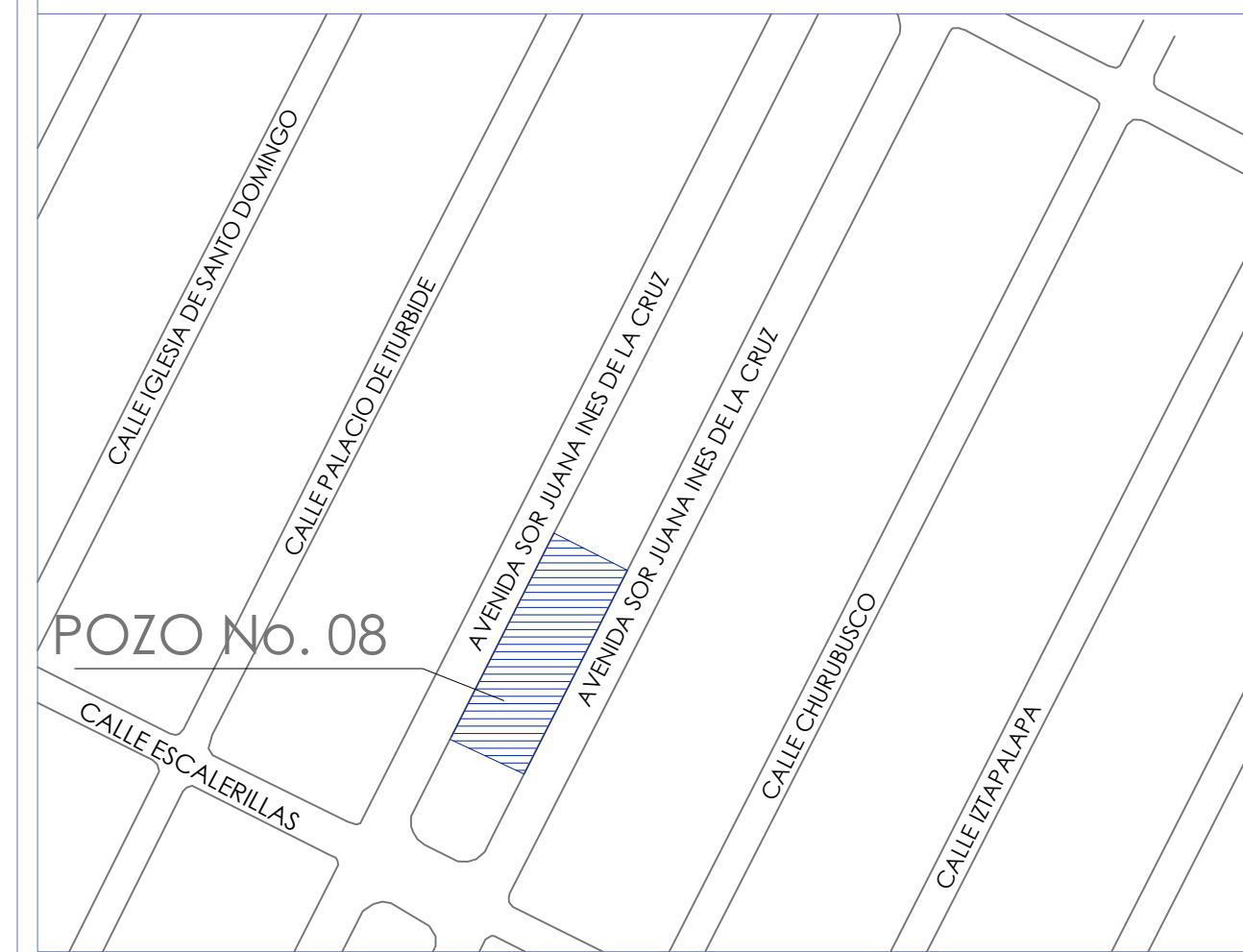


Av. Sor Juana Ines de la Cruz



Av. Sor Juana Ines de la Cruz

CROQUIS DE LOCALIZACIÓN



SIMBOLOGÍA

PROYECTO:

Suministro e instalación de gabinete nema 1, Mod. 8MU600 frente 900

- 1.- Suministro y colocación de interruptor electromagnético de 300 Amp.
- 2.- Transformador tipo seco de 7.5 KVA 460 V-220/127 V., con sus protecciones y centro de carga tipo QO-4 con interruptores de 15 hasta 20 Amp.
- 3.- Arrancador magnético trifásico a tensión plena de 10 h.p., tres polos, 230 volts, 60 HZ, con contactor, relevador de sobrecarga bimetalico.

- ① ② ③



ORGANISMO DESCENTRALIZADO DE AGUA POTABLE, ALCANTARILLADO Y SANEAMIENTO DE NEZAHUALCÓYOTL, MÉXICO.



PROYECTO: REHABILITACIÓN ELECTROMECÁNICA DE POZOS DE AGUA POTABLE NO. POZO NEZA 3, POZO NEZA 7, POZO NEZA 8; POZO 303 Y POZO 329

UBICACIÓN: AV. VICENTE VILLADA S/N ESQ. AV. TEXCOCO, COL. VICENTE VILLADA (SOBRE EL CAMELLÓN); AV. VICENTE VILLADA S/N ESQ. CALLE SIÓN, COL. VICENTE VILLADA (SOBRE EL CAMELLÓN); AV. SOR JUANA INÉS DE LA CRUZ S/N ESQ. CALLE ESCALERILLAS, COL. METROPOLITANA 2ª (SOBRE EL CAMELLÓN); AV. CHIMAHUACÁN S/N ESQ. CALLE 18 COL. ESPERANZA, (SOBRE EL CAMELLÓN); Y AV. TEZCOTINGO (PROLONGACIÓN CALLE 11) ESQ. CALLE HUOTLA S/N UNIDAD REY NEZA.

PRESIDENTE MUNICIPAL:

LIC. ADOLFO CERQUEDA REBOLLO

DIRECTOR GENERAL DEL O.D.A.P.A.S.:

ING. JOSÉ GERARDO CÁRDENAS GUZMÁN

DIRECTOR DE PLANEACIÓN, PROYECTOS Y CONSTRUCCIÓN:

ING. ELEAZAR PÉREZ CENOBIO

DIRECTOR DE OPERACIÓN HIDRAULICA:

C. RICARDO XOCHICALE SÁNCHEZ

SUBDIRECTOR DE PLANEACIÓN, PROYECTOS Y CONSTRUCCIÓN:

C. ISAURO CORTÉZ VAZQUEZ

PROYECTO:

C. MICHEL VELASCO LÓPEZ

ESCALA:

S / E

NÚMERO DE PLANO:

3 / 5

FECHA:

NOVIEMBRE 1 2022

ACOTACIONES:

METROS

PLANO:

RPP / PZ / 08_G